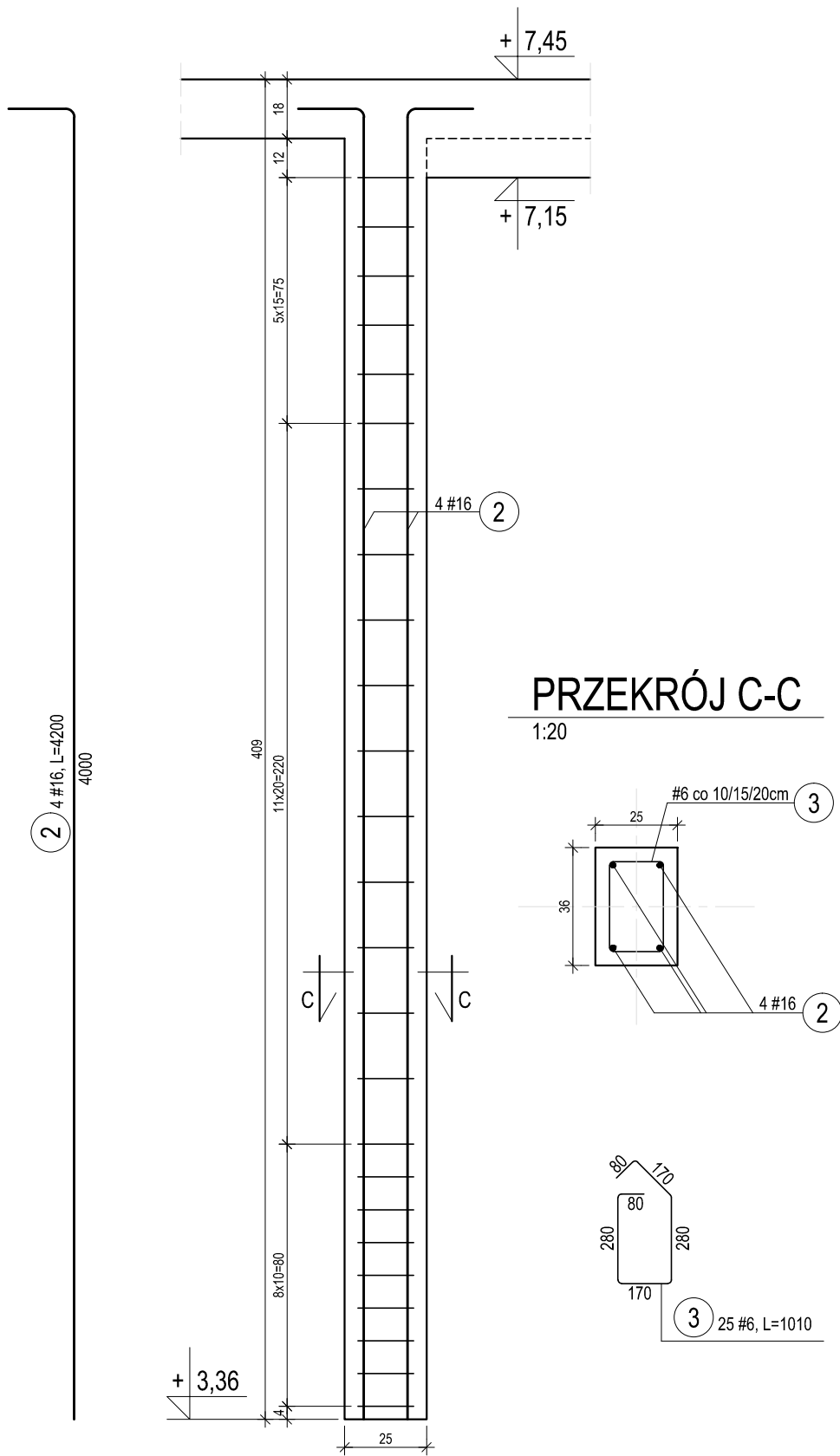


RDZEŃ R2.7-B - 1szt.

1:20

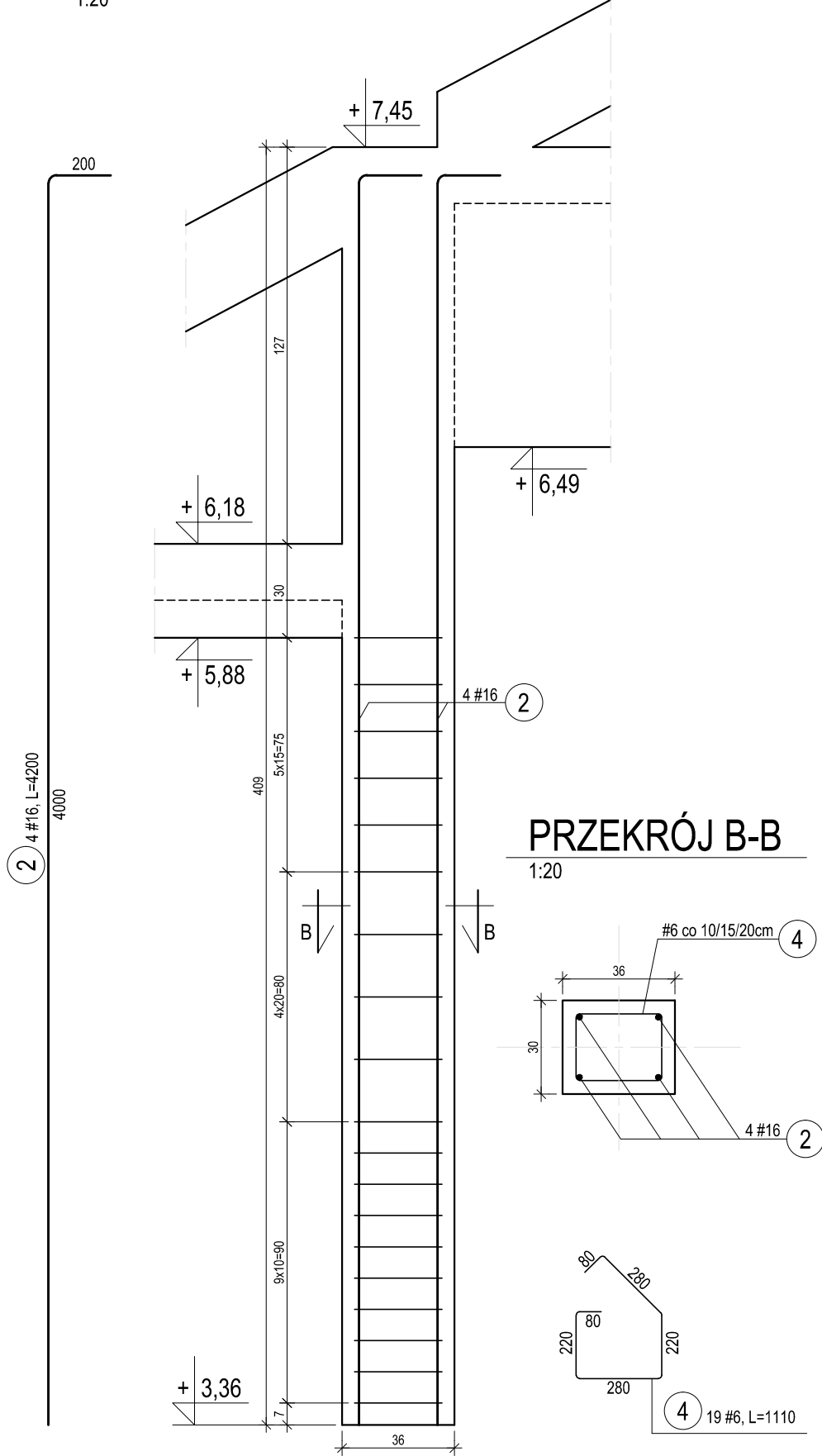


PRZEKRÓJ C-C

1:20

RDZEŃ R2.6b-B - 2szt.

1:20

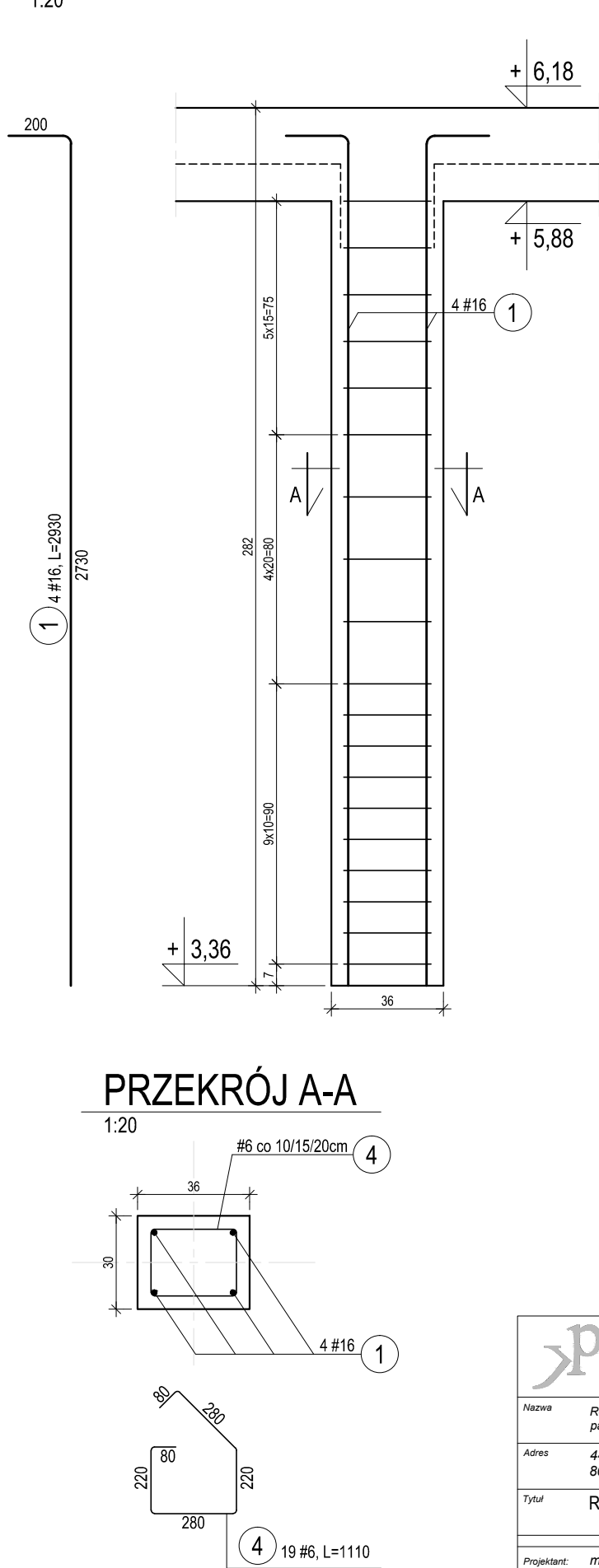


PRZEKRÓJ B-B

1:20

RDZEŃ R2.6a-B - 1szt.

1:20



PRZEKRÓJ A-A

1:20

RDZEŃ R2.7-B - SEGMENT B					
Ilość elementów					1
Nr.	Ilość:	Średn.:	Dług.:	#6	#16
2	4	#16	4200		17
3	25	#6	1010	25	
Długość wg średnic [m]				25	17
Masa 1 mb [kg/m]				0,22	1,58
Masa razem wg średnic dla 1 szt. [kg]				6	27


RDZEŃ R2.6b-B - SEGMENT B					
Ilość elementów					2
Nr.	Ilość:	Średn.:	Dług.:	#6	#16
2	4	#16	4200		17
4	19	#6	1110	21	
Długość wg średnic [m]				21	17
Masa 1 mb [kg/m]				0,22	1,58
Masa razem wg średnic [kg]				5	27
Masa razem wg średnic dla 2 szt. [kg]				9	53

RDZEŃ R2.6a-B - SEGMENT B					
Ilość elementów					1
Nr.	Ilość:	Średn.:	Dług.:	#6	#16
1	4	#16	2930		12
4	19	#6	1110	21	
Długość wg średnic [m]				21	12
Masa 1 mb [kg/m]				0,22	1,58
Masa razem wg średnic dla 1 szt. [kg]				5	19

Beton B30 (C25/30)
Uziarnienie Dmax = 16mm
Klasa ekspozycji XC1
Stal A-IIIN (B500SP)
Otulina 4,0 cm - słupy

UWAGA:

Wymiary strzemion i prętów podano w ich zewnętrznym obrysie



Projektowanie Architektoniczne
Krzysztof Petrus

ul. Morgowska 4d
41-408 Mysłowice

T: +48 504 639 835

E: kpe@kpe.com.pl

Nazwa	Rewitalizacja centrum Gogolowej wraz z budową budynku wielofunkcyjnego, parkingów, miejsc postojowych i zagospodarowaniem terenu.	Nr rys.	KB-305/B
Adres	44-323 Gogolowa, ul. Wiejska 28, dz. nr 505, 577, 798, 799, 800, 801, 802	Skala	1:20
Tytuł	Rdzenie R2.6 i R2.7 - segment B	Data	12/2020
<div>spec.</div> <div>nr upr.</div> <div>podpis</div>			
Projektant:	mgr inż. Michał Skorupa	konst-bud	SLK/4258/POOK/12
Sprawdzający:	mgr inż. Jerzy Kojzar	konst-bud	198/92
Prawa autorskie zastrzeżone. Przerysowywanie, uzupełnianie, odstępowanie niniejszego rysunku komuników bez pisemnej zgody autora jest zabronione.		Faza	PT
		Branża	konstrukcja
		Nr strony	